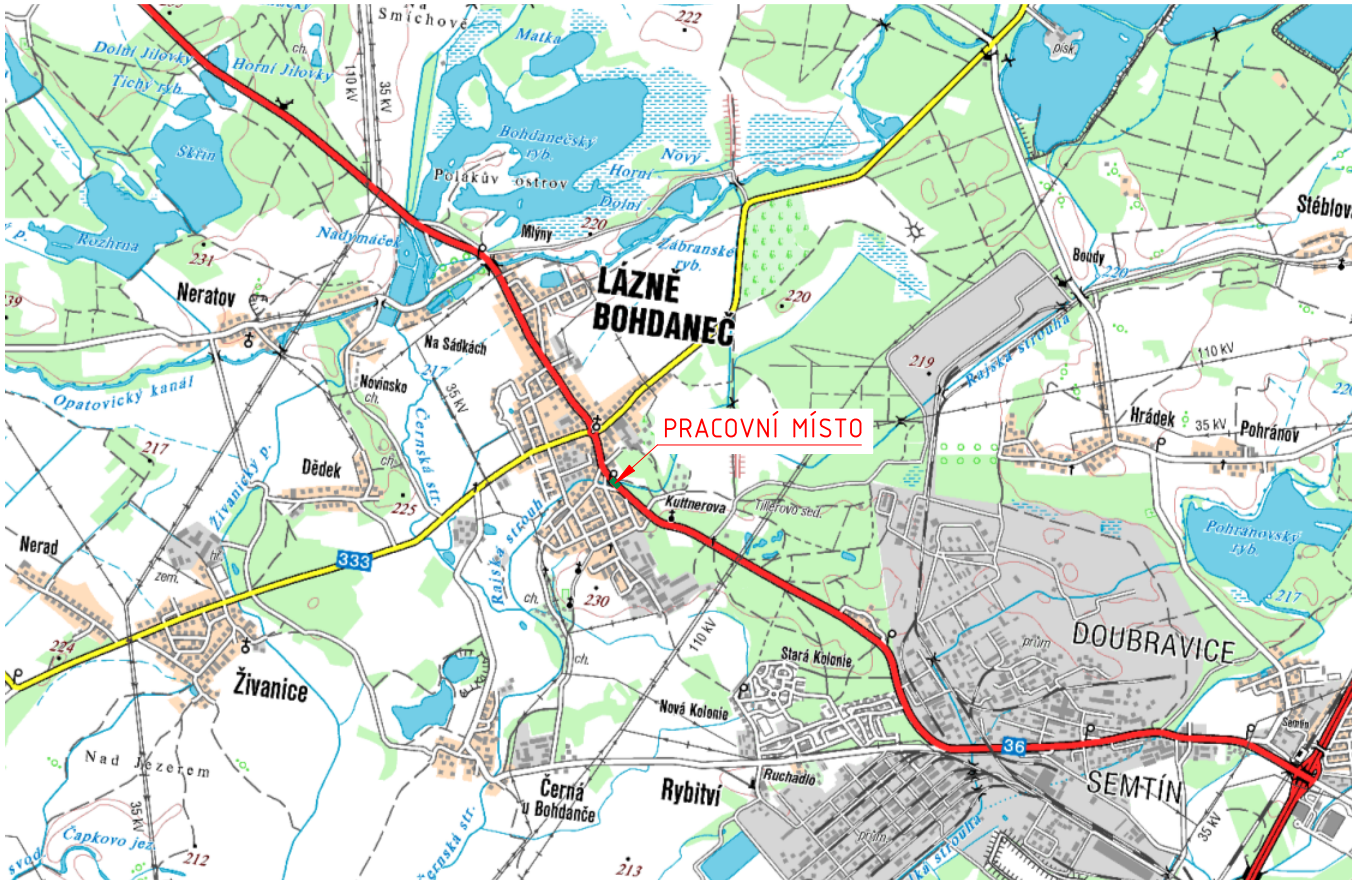
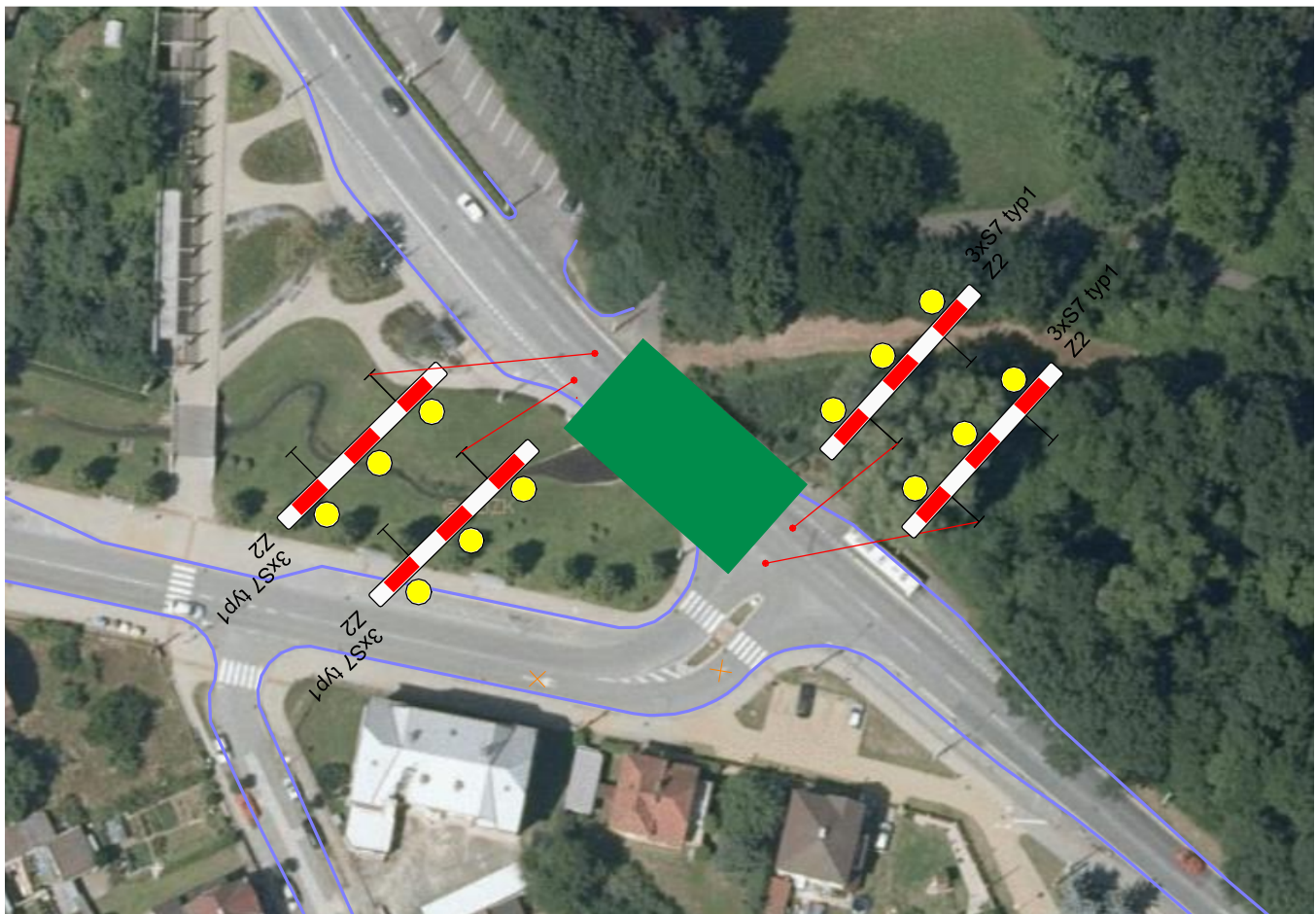


SITUACE
1:50 000



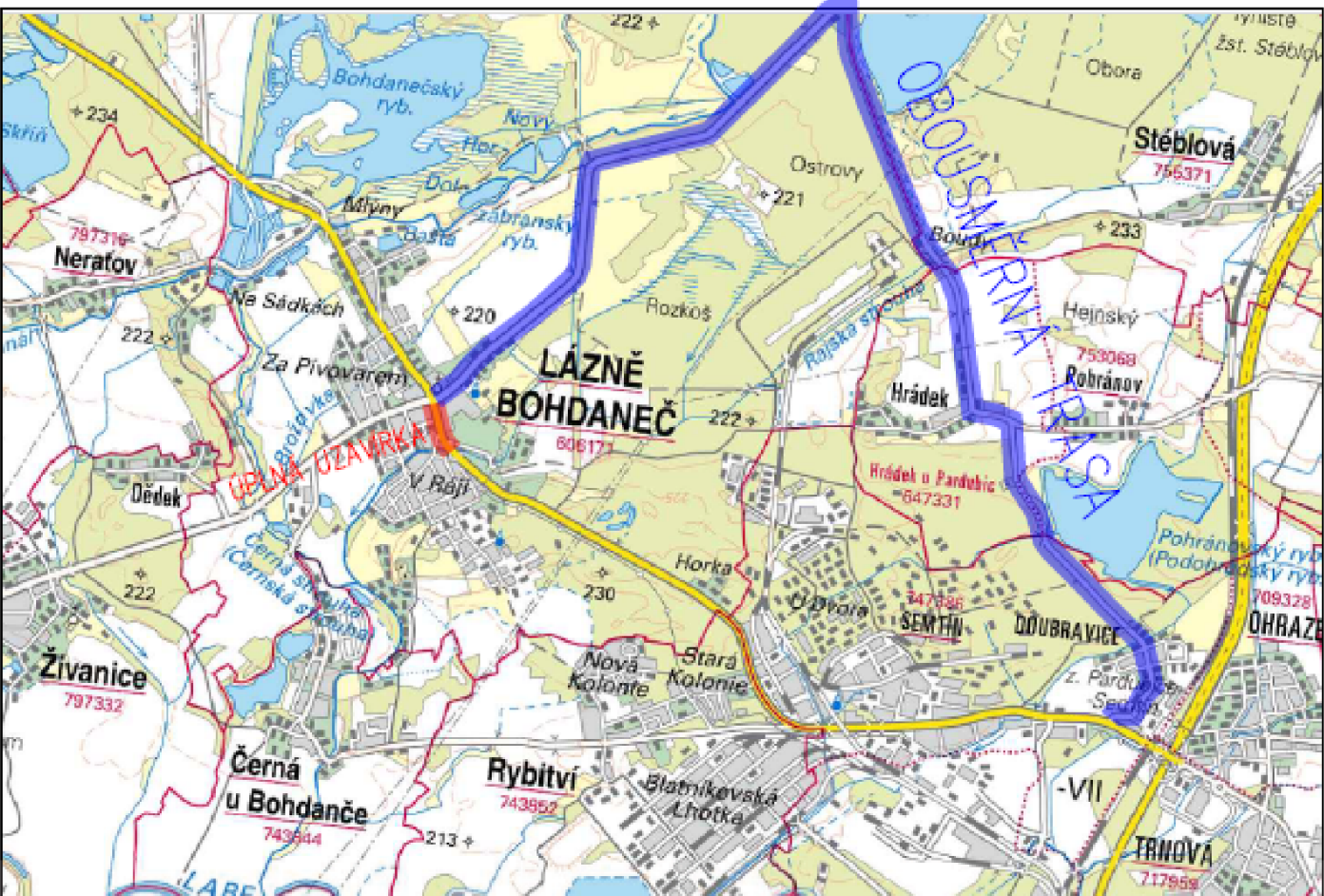
PRACOVNÍ MÍSTO



vozidla do 6 t



vozidla nad 6 t



POZNÁMKY

- V SITUACÍCH JSOU ZNÁZORNĚNY POUZE DOPRAVNÍ ZNAČKY, KTERÉ MAJÍ VÝZNAM PRO DOPRAVNĚ INŽENÝRSKÉ OPATŘENÍ BĚHEM VÝSTAVBY
- UMÍSTĚNÍ ZNAČEK JE POUZE SCHÉMATICKÉ, ZNAČKY SE NA MÍSTĚ UMÍSTÍ DLE POZICE STAVAJÍCÍCH ZNAČEK A DLE ZÁKONA Č.361/2000 Sb. A VYHLÁŠKY Č.30/2001Sb., VE ZNĚNÍ POZDĚJŠÍCH PŘEDPISŮ
- DOPRAVNÍ OPATŘENÍ MUSÍ ODPOVÍDAT TP 56 A TP 66
- STÁVAJÍCÍ DOPRAVNÍ ZNAČENÍ, KTERÉ BY BYLO V ROZPORU S DOPRAVNÍM OPATŘENÍM SE PO DOBU STAVBY ZNEPLATNÍ
- STAVBA BUDE KOORDINOVÁNA SE STAVBOU "REKONSTRUKCE SILNICE II/211, LÁZNĚ BOHDANEČ, PRŮTAH", VE KTERÉ JE PODROBNĚJI ŘEŠENO DOPRAVNĚ INŽENÝRSKÉ OPATŘENÍ
- NÁVRH OBJÍZDNÝCH TRAS JE PŘEVZAT Z DOKUMENTACE STAVBY "REKONSTRUKCE SILNICE II/211, LÁZNĚ BOHDANEČ, PRŮTAH"
- PRÁCE NA MOSTĚ BUDOU PROBÍHAT SOUČASNĚ S FÁZÍ 3 U STAVBY "REKONSTRUKCE SILNICE II/211, LÁZNĚ BOHDANEČ, PRŮTAH"
- PRO REKONSTRUKCI MOSTU BUDE VYUŽITA ÚPLNÁ UZAVÍRKA KOMUNIKACE

INVESTOR:



ŘEDITELSTVÍ SILNIC A DÁLNIC ČR
SPRÁVA PARDUBICE

ŘEDITELSTVÍ SILNIC A DÁLNIC ČR
SPRÁVA PARDUBICE
Hlaváčova 902
530 02 Pardubice

OBJEDNATEL:



Hlaváčova 902
530 02 Pardubice



M - PROJEKCE s.r.o.
Resslova 956
500 02 Hradec Králové
www.m-projekce.cz

NÁZEV AKCE:

I/36 LÁZNĚ BOHDANEČ, MOST EV.Č. 36-005, VD-ZDS+IČ+AD
ISPROFIN: 500 121 0002

ČÁST/STAVEBNÍ OBJEKT:

SOUVISEJÍCÍ DOKUMENTACE

PŘÍLOHA:

DOPRAVNĚ INŽENÝRSKÉ OPATŘENÍ

ZHOTOVITEL:



M - PROJEKCE s.r.o.
Resslova 956
500 02 Hradec Králové
www.m-projekce.cz

ZODP. PROJEKTANT:

Ing. Dominik Jareš

VYPRACOVAL:

Bc. Robin Kurel

KONTROLA:

Ing. Jiří Ehrenberger

MĚŘITKO:

Č. ZAKÁZKY:

STUPEŇ:

DATUM:

ČÁST:

PŘÍLOHA:

1:50 000

18-073-02

DSP/PDPS

07/2020

E

7

PARÉ: